



Combiné Microblading poil à poil - Microshading effet poudré

Être capable de réaliser une pigmentation combinée des sourcils

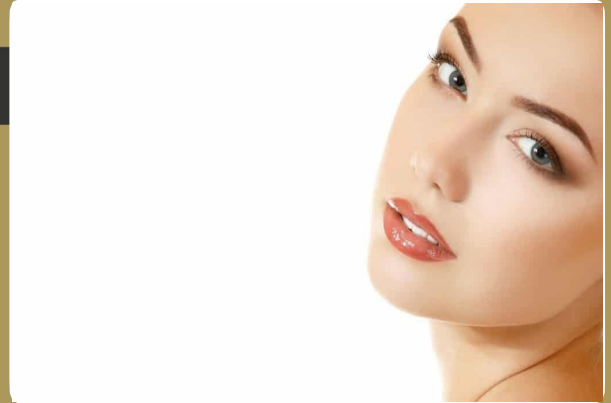


OBJECTIFS

Connaître les protocoles préparatoires et d'hygiène et les mettre en application

Maîtriser les notions de base de colorimétrie et d'évolution du pigment dans la peau

Réaliser une pigmentation combinée des sourcils au dermographe manuel en fonction de la morphologie du visage



PROGRAMME



Lors de cette formation sera étudié :

- Dans une partie théorique

- ❖ Le temps de prestation et tarifs
- ❖ L'hygiène
- ❖ Les connaissances théoriques du poil à poil

- Dans une partie pratique

- ❖ Maîtrise du module de Restructuration des sourcils
- ❖ Les précautions d'emploi et conseils d'entretien
- ❖ Maîtrise de l'art de recherche du sourcil idéal en fonction de la nature du visage
- ❖ Une démonstration sur modèles



CARACTÉRISTIQUES DE LA FORMATION



Référence	CMBR - MBMS
Calendrier	Visible sur le site
Durée	2 jours - 14 heures
Déjeuner	Compris
Dates d'inscriptions	Début de mois
Modèles	2 modèles obligatoires
Financement	Prise en charge à 100% CPF, Pôle emploi ou OPCA

PUBLIC ET PRÉREQUIS



La formation est ouverte à tout public, le CAP esthétique n'étant pas obligatoire pour la pratique de cet Art.

Il est conseillé d'avoir suivi la formation «Hygiène et Salubrité au préalable pour pratiquer ce combiné.



Combiné Microblading poil à poil - Microshading effet poudré

Être capable de réaliser une pigmentation combinée des sourcils

TARIF FORMATION



Paiement en 2,3 ou 4 fois sans frais (*sous conditions)

Tarif particulier sans kit	2 750€
Tarif pro sans kit	3 250€
Tarif particulier avec Kit	2 870€
Tarif pro avec Kit	3 370€
Tarif modèle	80€

KIT DE FORMATION



❖ Stylet pigmentation	1	❖ Pince à épiler	1
❖ Crayon sourcil	1	❖ Cupules stériles pigments	20
❖ Paire ciseaux	1	❖ Plateau métal	1
❖ Aiguilles stériles	20	❖ Support Pigment	1
❖ Compresses stériles	10		
	*Hors pigments		



MÉTHODE ET SUPPORTS

- Un livret de cours
- Une attestation de suivi de formation
- Les photos des modèles réalisées pour votre premier book
 - Bilan de stage

LES + DE LA FORMATION



- ❖ Remise d'un certificat de formation personnalisé
- ❖ Qualité des formations, petits groupes de travail à dimension humaine (2 à 5)
- ❖ Expertise des formateurs
- ❖ Accessibilité des personnes en situation de handicap
- ❖ La théorie et la pratique sur modèles
- ❖ Suivi personnalisé
- ❖ Nombreux produits de laboratoires français à votre disposition
- ❖ Techniques américaines

www.letempsdunregard-paris.fr/formations

formation@letempsdunregard-paris.fr

107 Avenue du Général de Gaulle
94170 Le Perreux-Sur-Marne

09 50 25 83 29